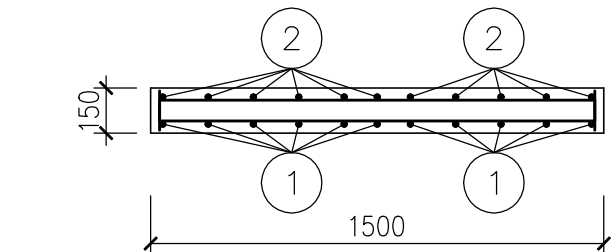
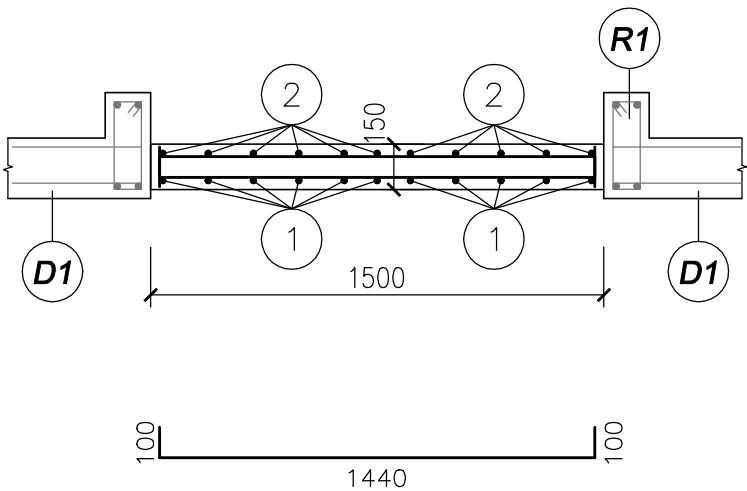


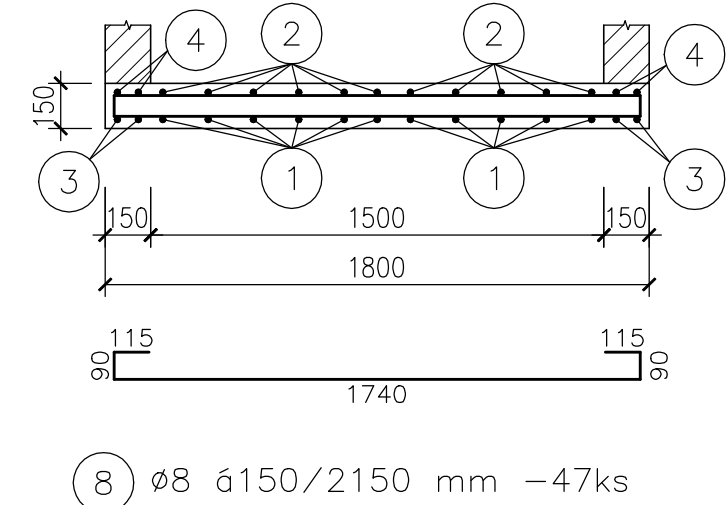
ŘEZ 1-1 M 1:25



ŘEZ 2-2 M 1:25



ŘEZ 3-3 M 1:25



TABULKA VÝZTUŽE

Ozn.	Poz.	Průměr	Délka	Počet ks	B 500	
					8	12
	1	12	7,35	11		80,85
	2	12	6,85	11		75,35
	3	12	3,95	4		15,80
	4	12	3,20	4		12,80
	5	12	2,45	15		36,75
	6	12	1,45	11		15,95
	7	8	1,65	45	74,25	
	8	8	2,15	47	101,05	
				bm	175,3	237,5
				kg/bm	0,395	0,888
				kg	69,2	210,9
CELKEM				280	kg	

BETON C 25/30-**XC1**-**CI** 0,40-D_{max} 22-S2
VÝZTUŽ B 500 B
KRYTÍ VÝZTUŽE 25 mm

POZNÁMKA

- VŠECHNY PRÁCE PROVÁDĚT DLE PLATNÝCH ČSN A TECHNOLOGICKÝCH PRAVIDEL ZA DODRŽENÍ BEZPEČNOSTI PRÁCE.
- V PŘÍPADĚ NEJASNOSTÍ ČI NEPŘEDVÍDANÝCH OKOLNOSTÍ NUTNO PŘIZVAT PROJEKTANTA K POSOUZENÍ RESP. UPRĚSNĚNÍ DALŠÍHO POSTUPU PRACÍ NA STAVBĚ.
- NEDÍLNOU SOUČÁSTÍ VÝKRESU JSOU OSTATNÍ VÝKRESY JEDNOTLIVÝCH PROFESÍ, TECHNICKÉ ZPRÁVY A DALŠÍ DOKUMENTACE DLE SEZNAMU PŘÍLOH. PŘI PROVÁDĚNÍ JE NUTNÉ PROVĚST ŘÁDNOU KOORDINACI STAVEBNÍ ČÁSTI SE STAVEBNÍMI ÚPRAVAMI JEDNOTLIVÝCH PROFESÍ.

±0,000 VIZ STAVEBNÍ ČÁST

VYPRACOVAL:	KONTROLOVAL:	ZODP. PROJEKTANT:	
Ing. Radek Kubát		Ing. Milan Mátl	
MÍSTO STAVBY: Chotěboř			
INVESTOR: Město Chotěboř, Trčků z Lípy 69, 583 01 Chotěboř			DATUM: 02/2019 Č.ZAK.: 41/17-PP
NÁZEV AKCE: Zimní stadion - dostavba zázemí pod tribunou			ČÁST: stavebně konstrukční STUPEŇ: prováděcí projekt
			PARÉ:
PŘÍLOHA: VÝZTUŽ SCHODIŠTĚ CH1			MĚŘITKO: 1:25 Č. PŘÍLOHY: D.1.2.b-7